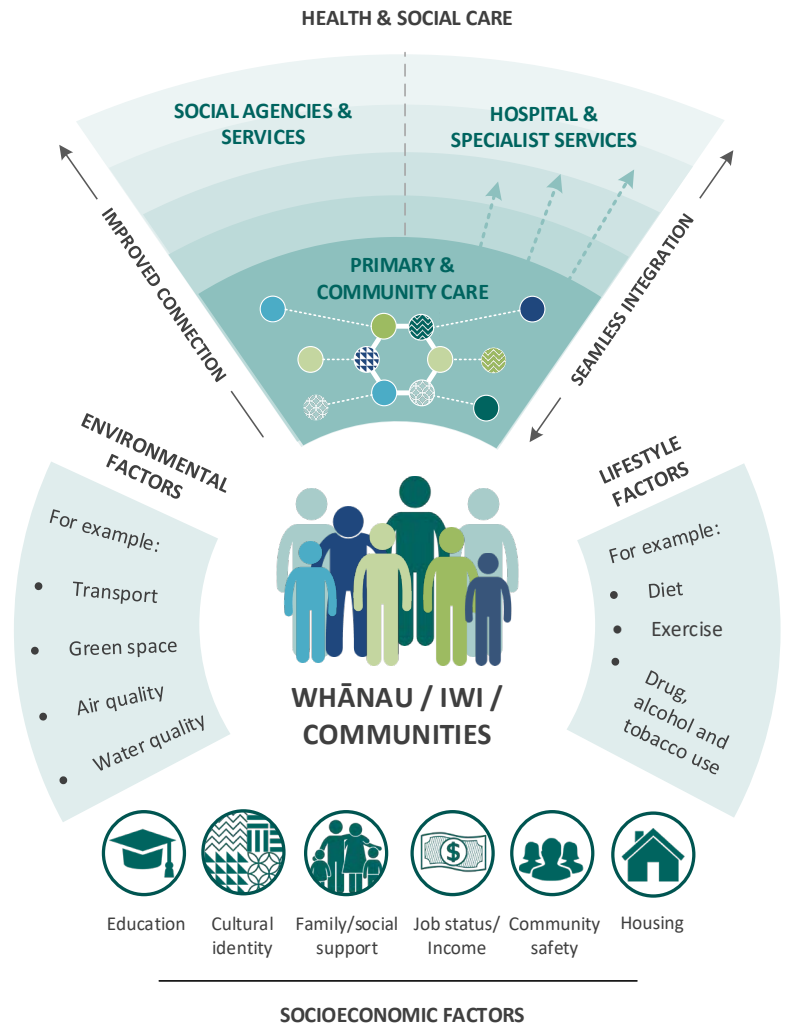


Tatou faiga faavae tau soifua maloloina ma auaunaga i le tino ma le mafaufau e lē o malosi atoatoa

Auaunaga mo uluai tausiga tau le soifua maloloina

O auaunaga mo uluai tausiga tau le soifua maloloina e faasino i auaunaga pito sili ona fesootei i ai tagatanuu Niu Sila pe a moomia se tausiga tau soifua maloloina i totonu o aiga ma afioaga. E aofia ai auaunaga o loo faataunuu e Fomai Lautele, tomai faapitoa tau talavai, faatosaga, tomai faapitoa a le allied health, auaunaga mo tagata Māori ma tagata Pasifika, fomai nifo ma fomai nifo faapitoa, tagata o loo faatinoa tausiga i totonu o aiga, tausimai faaitumalo, auaunaga lautele tau soifua maloloina o le mafaufau, tausimai i falemai tele ma auaunaga mo tagata matutua e fesoasoani i le tausiga o tagata i totonu o aiga poo nofoaga faitele.



O ā mea ua suia nei?

I tausaga o sosoo ai, o le a toe faatulaga auaunaga mo uluai tausiga tau le soifua maloloina latou te faatinoa galuega i afioaga i totonu o Niu Sila e auala atu i 'nofoaga faalotoifale.' O le a tutusa le tele o auaunaga autu e maua i nofoaga faalotoifale taitasi, peitai o auala e faataunuu ai auaunaga nei e faalagolago lava i manaoga ma tulaga o loo ave i ai le faamuamua i totonu o afioaga.

O afioaga faatasi ai ma Iwi-Māori Partnership Boards, o le a auai i le atinaega o fuafuaga mo nofoaga faalotoifale o loo faatulaga ai vaega o le a ave i ai le faamuamua o auaunaga tau soifua maloloina mo afioaga. O le a folasia i fuafuaga nei auala o le a faataunuuina ai e auaunaga mo uluai tausiga tau le soifua maloloina auaunaga i le lumanai, ma o le a amanaiaina ai faiga tau agafesotei ma tau tamaoiga lautele o loo uunaia ai manaoga tau soifua maloloina.

O le a faia faatasi e le Health New Zealand ma le Māori Health Authority le faatonuina o auaunaga e fua i le fuafuaga lenei mo le ausia o manaoga o afioaga.

E faaauau pea ona faatino tausiga i totonu o afioaga e le tele o auaunaga faalotoifale, ae o le a avea foi auaunaga nei ma vaega o nofoaga faalotoifale e tutusa sini autu.

I totonu o se faataitaiga o loo fesootai ai auaunaga eseese, o le a sili atu ona lelei le faamaopoopoga o tausiga o faatino ma le galulue faatasi, ma e mulimuli lava faamatalaga faatatau i le gasegase i taimi e suia ai auaunaga latou te faaogāina. O le a latou lagolagoina tausiga e faigofie ona faatino e latalata i aiga, e aofia ai le faaogā o tekonoosi e fesoasoani i le tele o auala e mafai ai ona faia tausiga i faiga faainitaneti.

Aisea?

Ua sili atu ona umi le soifua ai o tagata, faatasi ai ma le tele o lavelave i gasegase o feagai ma tagata. Ua iai faamaoniaga i atunuu mamao ua faaalua ai e sili atu ona lelei le tausiga o loo faia i totonu o aiga poo totonu o afioaga, ma e mafai ai e tagata ona faatumauiina le mafai ona gaii ma fealua ma nofo latalata ai i ē pele ia i latou mo le umi o soifua ai.

O le toe faatulaga o auaunaga mo uluai tausiga tau le soifua maloloina i totonu o nofoaga faalotoifale, o le a mafai ai ona tatou faaleleia taunuuga tau soifua maloloina faalotoifale pe a tuu le avanoa i tagata e faaali finagalo i tausiga e faataunuu i totonu o afioaga, ma ia patino le tausiga i manaoga ma tulaga o loo ave i ai le faamuamua i totonu o afioaga. O auaunaga ua fesootai lelei o le a faamautinoa ai foi le sili atu ona lelei o le maopoopoga o auaunaga mo uluai tausiga tau le soifua maloloina, faaleleia ai tomā masani ma taunuuga tau le tausiga.

O le a faapei foliga o lea faiga faavae fou i le lumanai?

O le a mafai ona faaali manatu o tagata i tulaga o le a ave i ai le faamuamua mo a latou afioaga ma auala o le a faataunuuina ai auaunaga e auala atu i le fuafuaga mo nofoaga faalotoifale. E tusa ai ma le fuafuaga lenei, o le a faatonuina e le Health NZ ma le Māori Health Authority auaunaga mo le ausia ai o manaoga atoa ma faamoemoega i totonu o afioaga ma le atunuu atoa. O lona uiga e ono toe fausia se isi faiga mo auaunaga faalotoifale e ausia ai manaoga o tagata, po o le faailoa o sini autu e fou o le a faamuamua mo le soifua maloloina. E sili ai ona faatāua, le nofo mataala o le Health NZ ma le Māori Health Authority i le mataituina o tausiga ma taunuuga e mautinoa ai o loo lelei le tautua o loo faia mo tagata.

O le tele o nisi tulaga o le a tumau pea sootaga a tagata ma auaunaga tau soifua maloloina i totonu o afioaga. O le eseese tāua lava o le a sili atu ona lelei le lagolagosua o le a faia mo auaunaga nei ina ia mafai ona fesootai ma tuufaatasia tausiga.

O le ā le isi laasaga?

E tele se vaega o le galuega o totoe i le tau atiaeina o auala e faatino ai galuega i nofoaga faalotoifale. I masina o sosoo ai, o le a galulue le Malo faatasi ma auaunaga mo uluai tausiga tau soifua maloloina ma isi paaga e faailoa ma le manino faamatalaga auiliili mo lea itu.

E te fia iloa atili?

Mo nisi faamatalaga e uiga i galuega ma tulaga ua ausia mo le toefuataia o galuega tau soifua maloloina, tagai i le upegatafailagi a le DPMC i le itulau o loo ta'ua ai galuega a le Transition Unit:

www.dPMC.govt.nz/our-business-units/transition-unit.