

# Ang ating sistema ng kalusugan at kapansanan

## Pangunahin at pangkomunidad na pangangalaga

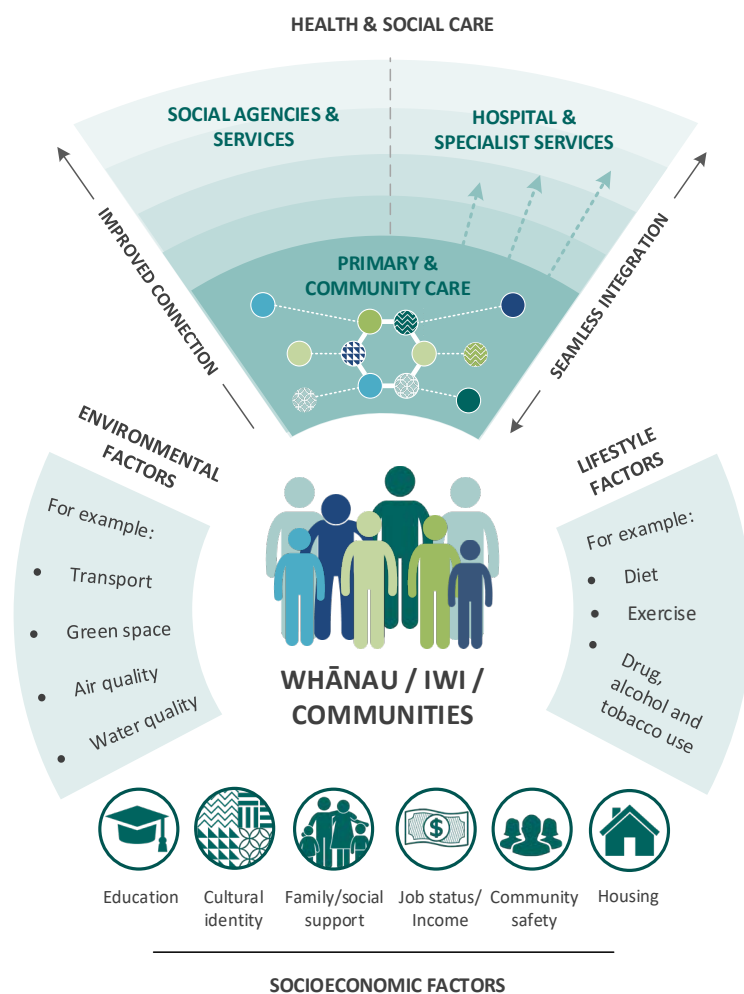
Ang pangunahin at pangkomunidad na mga serbisyo ay ang mga pinakamadalas na nakakaugnayan ng mga taga-Zealand kapag uma-access ng pangkalusugang pangangalaga sa kanilang mga tahanan at sa mga lokal na pook. Kabilang dito ang mga serbisyong inihahatid ng mga GP, parmasyutiko, komadrona, magkakaugnay na mga propesyonal ng kalusugan, mga provider na Māori at Pasipiko, dentista at dental therapist, manggagawa ng home care, nars sa distrito, pangkomunidad na mga serbisyo ng kalusugang pangkaisipan, nars ng pampublikong kalusugan, at mga provider (tagapagbigay) ng pangangalaga ng matatanda, na tumutulong panatilihin ang mga tao sa tahanan o sa komunidad.

## Ano ang nagbabago?

Sa darating na ilang mga taon, muling isasaayos ang pangunahin at pangkomunidad na mga serbisyo upang paglingkuran ang mga komunidad ng New Zealand sa pamamagitan ng 'mga lokalidad'. Bawat lokalidad ay magkakaroon ng matatag na hanay ng batayang mga serbisyo, ngunit *kung paano* ihahatid ang mga serbisyong ito ay ibabatay sa mga pangangailangan at prayoridad ng mga lokal na komunidad.

Ang mga komunidad, kasama ng mga Iwi-Māori Partnership Board, ay isasali sa pagbuo ng mga plano para sa lokalidad na magtatakda ng mga prayoridad para sa mga lokal na serbisyong pangkalusugan.

Ibabalangkas ng mga planong ito kung paano ihahatid ang pangunahin at pangkomunidad na mga serbisyo sa hinaharap, at magsasaalang-alang ng mas malawak na panlipunan at pangkabuhayang mga dahilan na nakakaapekto sa mga pangkalusugang pangangailangan.



Ang Health New Zealand at ang Māori Health Authority ay magkasamang magko-komisyon ng mga serbisyo ayon sa planong ito upang matugunan ang mga pangangailangan ng mga komunidad.

Ang pangangalaga sa komunidad ay patuloy na ibibigay ng isang hanay ng mga lokal na provider, ngunit ang mga provider na ito ay magiging bahagi ng network ng lokalidad na may kaparehong mga layunin.

Sa isang naka-network na modelo, mas mabuting makokoordina at mapagsasama ang pangangalaga, na may impormasyon na susunod sa mga pasyente sa paglipat nila sa mga provider. Ang mga ito ay susuporta sa mas madaling pangangalaga na mas malapit sa tahanan, kabilang ang paggamit ng teknolohiya upang suportahan ang malawak na hanay ng mga opsyon sa digital na pangangalaga.

## **Bakit?**

Ang mga tao ay nabubuhay nang mas matagal, na may kumplikadong mga kondisyon. May ebidensyang pandaigdigan na ang kalidad ng buhay ay mas mabuti kapag ang pangangalaga ay ibinibigay sa tahanan o sa komunidad, na nagpapanatiling aktibo sa mga tao at malapit sa kanilang mga minamahal sa buhay nang mas matagal, hangga't maaari.

Sa pamamagitan ng muling pagsasaayos ng pangunahin at pangkomunidad na pangangalaga sa mga lokalidad, maaari naming mapabuti ang lokal na mga pangkalusugang kalalabasan sa pamamagitan ng pagbibigay sa mga komunidad ng pagkakataong mas makapagsabi ng kanilang palagay tungkol sa pangangalaga na inihahatid sa kanilang lugar at pag-aangkop ng pangangalaga upang matugunan ang mga pangangailangan at prayoridad sa lugar. Ang mas mabuting pagnetwork ng mga provider ay titiyak din na ang pangunahin at pangkomunidad na pangangalaga ay mas mahusay ang pagkaayos, na magpapabuti sa karanasan at mga kalalabasan ng pangangalaga.

## **Ano ang magiging anyo nito sa hinaharap?**

Ang mga tao ay makapagsasabi ng kanilang palagay tungkol sa mga prayoridad para sa kanilang mga komunidad at paano ihahatid ang mga serbisyo sa pamamagitan ng plano ng lokalidad. Mula sa planong ito, ang Health NZ at ang Māori Health Authority ay magkokomisyon ng mga serbisyo na tutugon sa mga lokal na pangangailangan at mga pambansang inaasahan. Maaaring mangahulugan ito ng muling pagdisenyo ng lokal na mga serbisyo upang matugunan ang mga pangangailangan ng komunidad, o matukoy ang bagong prayoridad sa pangkalusugang mga layunin. Higit pang mahalaga, ang Health NZ at ang Māori Health Authority ay aktibong susubaybay sa pangangalaga at mga kalalabasan upang tiyakin na mahusay ang paglilingkod sa komunidad.

Sa karamihan ng mga kaso, ang mga tao ay magkakaroon pa rin ng kaparehong pakikipag-ugnayan sa kanilang mga provider ng kalusugan sa komunidad. Ang pangunahing pagkakaiba ay ang mga provider na iyon ay mas mahusay na masusuportahan upang magbigay ng nakaugnay at integradong pangangalaga.

## Ano ang susunod?

Marami pa ring trabahong gagawin tungkol sa pagdisenyo kung paano tatakbo ang mga lokalidad. Sa mga darating na buwan, ang Pamahalaan ay makikipagtulungan sa mga provider ng pangunahin at pangkomunidad na pangangalaga at iba pang mga interesadong partido (stakeholders) upang ayusin ang mga detalyeng ito.

## Gusto mo bang malaman ang higit pa?

Ang karagdagang impormasyon tungkol sa gawain at progreso ng mga reporma sa kalusugan ay makukuha sa website ng DPMC sa ilalim ng gawain ng Transition Unit:

[www.dPMC.govt.nz/our-business-units/transition-unit](http://www.dPMC.govt.nz/our-business-units/transition-unit).