

# **‘Tou fakatokaga mo te ola ‘lei pena foki mo latou se katoatoa olotou foitino**

**Te faitega o se fakatokaga malosi mo  
te ola ‘lei pena foki mo latou se  
katoatoa olotou foitino ke mafai o  
galue mo tino Niu Sila katoa**

Apelila 2021

## A 'tou fakatokaga mo te ola 'lei e lagolago ne te foitino lasi o tino galue kola e galue malosi - kae ko gasolo o uke a numinumiga mo mavaevaega, kae se mea e mafai o aumai ne ia se tausiga tela e se fakakesekese kae e 'lei atu

I te 2018, the Malo ne fakatonu ne ia te lloiloga o te Fakatokaga mo te Ola 'Lei pela foki mo latou e se katoatoa olotou foitino ke mafai o iloa me ka pefea a 'tou fakamafuliga ki te fakatokaga o te ola 'lei a tatou ke mafai ne ia o fakataunu te takutonuga tena. Te pepa tenei e tuku fakatasi ne ia te tali muamua a te Malo ki te lloiloga tenei kae fakamatala iei me ka pefea o palani ne tatou ke fakamalosi ei te fakatokaga mo te ola 'lei a tatou ke fakamaonia iei me i tino Niu Sila katoa e mafai o maua ne latou te tausiga tonu i te taimi tonu.

## Kaia e fakamafuli iei a te fakatokaga mo te ola 'lei a tatou?

Te tulaga o te fakamafuliga o te fakatokaga mo te ola 'lei o Niu Sila e maina. E ui te fakatokaga mo te ola 'lei o tino katoa pena foki mo tino se katoatoa olotou foitino e fanofano 'lei saukatoa i nisi fuafuaga, e isi ne fakalavelave lasi kae fokifoki ki te fakaokoga ke 'pau kae se mafulifuli ki tino katoa.

Ko fanaka te aofai o tino ko matua, fanaka mo te manakoga ki te tausiga pela foki mo te fanakaaga o te amoga ki masaki ave leva kae leva talavaiga (chronic) tela ka tumau loa te fanaka o te manakoga ki fesoasoani tau te ola 'lei i te taki fia o sefulu o tausaga mai mua nei. E isi ne fakaasiga me i te fakatokaga mo te ola 'lei a tatou ko lavea te faigata i te taumafai ke maua ne ia o tali te manakoga tenei, kae ko te foitino o tino galue a tatou e manakogina ke avaka foki te lagolago ke mafai o tauri a tino Niu Sila ke malosi i se taimi e leva atu. A fakamafuliga konei e taketi ke fakafeagai ki faigataaga konei, kae ke tai faka'lei atu tena 'lago ki te fakatokaga mo te ola 'lei a tatou ke mafai o fanofano 'lei mo taimi mai mua.

## Ka foliga pefea a fakamafuliga konei?

Matou e taketi ke fakamalosi a te fakatokaga mo te ola 'lei ke pela me se **fesoasoani mo te ola 'lei e tasi i te atufenua katoa** tela ka fakaoko ne ia fesoasoani e se mafulifuli kae maluga tena tulaga mo tino taki tokotasi, maise ko potukau kola ne masani o se katoatoa te maua ne latou a fesoasoani.

I loto i te fakatokaga mo te ola 'lei a tatou i taimi mai mua, ka se fakaoga te 'postcode lottery' tela e fakatautau ne ia te tausiga e mafai o maua ne tino, kae ka maua ne tatou se paleniga e 'lei atu kae se mafulifuli i te atufenua katoa mo fakaimasaki pela foki mo fesoasoani a tokita fakapitoa fakatasi mo te fakasoasoaga o te tausiga muamua pela foki ki komiuniti i fakai foliki. Te mea nei ka avaka iei te 'lei o te tulaga mo te 'pau o te tausiga, kae e fakamautinoa foki ko fesoasoani e maua ne koe i koga e pili ki tou koga nofo e fakaasi iei a manakoga o tou komiuniti.

Te faiga ke mafai te tulaga tenei mo taimi mai mua, e manakogina ne tatou ne fakanofonofoga e fakamautinoa ei te malo ko pili atu ki komiuniti kae ko malosia atu ana sokotakiga i te atufenua saukatoa. Ke mafai o fakataunu te mea nei, a matou ka:

- **toe fakasaga tonu te tiute o te Minisituli o te Ola 'Lei** e pela me se takitaki fakatonutonu o te fakatokaga mo te ola 'lei kae ko te takitaki fautua ki te Malo i feitu e tau atu ki te ola 'lei
- **fai se fakapotopotoga foou, Health NZ**, ke fai ne ia te tiute ki te fakateletelega i aso taki tasi o te fakatokaga mo te ola 'lei – tela ko i loto iei **a te tukutasiga o District Health Boards**
- **fai se Māori Health Authority foou** ke fakamaonia iei me i 'tou ola 'lei fakatokaga e fakaoko ne ia a ikuga (outcomes) ko 'lei atu mo tino Māori, kae ke fai ne ia fakatonuga ki te vaega fesoasoani tau te ola 'lei mo Māori
- **fakatau se Public Health Agency foou** i loto i te Minisituli o te Ola 'Lei fakatasi mo te fakamalosia, **fesoasoani i te atufenua saukatoa mo tino katoa i loto i te Health NZ**, ke fakamautinoa me ia tatou e toka i taimi katoa o tali atu ki fakamatakuga ki te ola 'lei o tino katoa, pela mo penitemiki io me ko faamai lasi.

# **Fakasologa o Mataupu**

<b>Kiloga ‘mao mo aso mai mua</b>	<b>4</b>
<b>Te faifaiga ki fakamafuliga</b>	<b>5</b>
<b>Fakamafulifuliga ki fakanofonofoga</b>	<b>6</b>
<b>Hauora Māori</b>	<b>8</b>
<b>Tausiga muamua pela foki mo komiuniti</b>	<b>9</b>
<b>Fakaimasaki mo tausiga mai tokita fakapitoa</b>	<b>10</b>
<b>Ola ‘lei mo tino katoa</b>	<b>11</b>
<b>Te polokalame ko fakamafuli</b>	<b>12</b>

# Kiloga 'mao mo 'tou aso mai mua

A te fakatokaga mo te ola 'lei o tino katoa se tasi o kope sili i te taaua a Niu Sila, e fakatele ne ia te ola 'lei, te olaga 'lei mo te atiakega o te maumea. Ko maua ne tatou se avanoaga taaua ke fakamautinoa me galue ki te mea e mafai ne ia, kae 'lei atu foki ki tino Niu Sila kola ne seki maua ne latou faifaiga penei i taimi ko teka.

## Te kiloga 'mao a tatou ko te mea ke faite se fakatokaga tela e maua ne ia te pae ora | te ola 'lei i taimi mai mua mo tino Niu Sila katoa.

Te fakatokaga mo te ola 'lei tela ka maua iei te pae ora e 'tau o fakasaga tonu ki te fakataunuga o:

- **Faka'paua ke tasi**, galuega ki te vaa o te mafai o maua fesoasoani mo ikuga 'lei i te vaa o tino Niu Sila, maise loa mo Māori, tino Pasefika, tino se katoatoa foitino, pela foki potukau e lasi te pokotia.
- **Galue fakatasi** mo Māori me ka pefea te aofagaaga o te tausiga o te ola 'lei pena foki tena fakagaluegaaga, fakatasi ei mo te fakamalosiga o tino taki tokotasi ke fesoasoani i te aofagaaga o fakatokaga kola e galue mo latou.
- **Fakatumau tausiga te tulaga 'lei**, puipuiga mo te fakafolikiga o manakoga tau te ola 'lei i loo o te galue fua ki te masaki, pena foki mo te avakega ke taugatonu kae maluga tulaga o te tausiga.
- **Tausiga o te tino mo te kaaiga** tela e fakamalosi iei a tino katoa ke onono faka'lei ki olotou ola 'lei mo olaga 'lei, tela e ave iei ki tino mo olotou tausi te tausiga o kaaiga e uigaa ki a latou.
- **Siliga te 'lei**, e fakamaonia ei te tumau, maluga tulaga te 'lei o te tausiga i koga katoa, kae lagolago ne takitakiga 'lei a tokita, ne faiga e 'kese kae foou a poto i masini mo fakatumau te faka'lei o fesoasoani.

I te fakataunuga o fai, te mea nei e pela me se fakatokaga tela:

- a te fakatokaga mo te ola 'lei o tatou e fakamalosi ne ia a fakavae taaua mo mea e 'tau o fai o Te Tiriti o Waitangi pena foki mo te rangatiratanga tela e fakafoliga ne ia te vaega tausiga fakapitoa mo Māori, ko Māori mo ana vaega o tausiga ke olo aka loa o 'lei
- a tino takitokotasi e mafai o maua ne latou a vaega e uke o fesoasoani ke tumau te 'lei i te komiuniti, fakatasi mo fesoasoani ko uke atu kola ne aofagagina ki manakoga o tino kae e 'lei atu olotou fesoasoani ki tausiga o te tino i a ia eiloa
- tausiga ki fakalavelave tupu fakafuasei mo tausiga ne tino 'poto fakapitoa e mafai o maua ne tino kae e tumau te 'gali, fakatasi mo te galue fakatasi i loto i te atufenua tela e fakamaonia iei te tausiga se faka'tau mai te gali e se fakalagolago ki te koga e nofo koe iei
- fesoasoani e fai i luga i komipiuta ka lasi te mafai o avanoa, fakatasi mo tausiga e fai pili ki tou fale ka lasi te 'lei
- tino galue o te ola 'lei mo te tausiga e fakataauagina, lagolagogina kae fakaakoako faka'lei, e lagolagogina ona e pau a mea e fakataauagina, e lei atu a palani mo taimi leva atu, pela foki mo te galue fakatasi o fakapotopotoga o te ola 'lei.

Te taimi tenei mai mua e mafai o oko kiei – kae e manakogina ke lasi a fakamafuliga ki te fakagaluegaaga o te fakatokaga mo te ola 'lei.

# Te auala ki te fakamafuliga

A tino e galue i 'tou fakaimasaki, i kiliniki, koga togi vailakau ki masaki, iuniti o tino talavai, fakapotopotoga fakapitoa ki tino Māori pela foki Pasefika, fale tausi mo ofisa ne tino e lasi te galue malosi kae sagatonu - kae ui iei e se lava te lagolago o latou ne fakanofoga mo koga galue o te fakatokaga mo te ola 'lei a tatou. E uke a fakatusaga o faifaiga fooku mo faifaiga lasi te gali, kae ui iei e lasi te se lavea o mea penei io me tai faigata te lavea i te fakatokaga katoa.

Ona ko te pogai tena, te Malo ko kamata ne ia fakamafuliga ki fakapotopotoga kola e fesoasoani ki fakataunuga o te fakatokaga mo te ola 'lei - e aofia iei te Minisituli o te Ola 'Lei pena foki mo Komiti o te Ola 'Lei i Fakai Lasi.

**Kafai a 'tou tapula ko te faka'leiga o te tulaga 'lei, te tutumau mo te faka'pau ke tasi o te fakatokaga a tatou e fakaoko atu, e 'tau o kamata tatou ki te fakamalosiga o pogai, fakanofonofoga mo fakapotopotoga kola e fai a tausiga ke oko.**

A te 'tou fakatokaga mo te ola 'lei ko fanaka loa o se faigofie kae ko faigata te fakateletelega. Ko oko loa te lasi te numi mo se atufenua foliki tela e se uke ana tino, tupe fesoasoani mo ana maumea. Ona ko te feitu tenei, ko fanaka loa o faigata atu ki te mea e manakogina ke mafai o fakaoko atu te tausiga tafasili i te 'lei mo tino katoa.

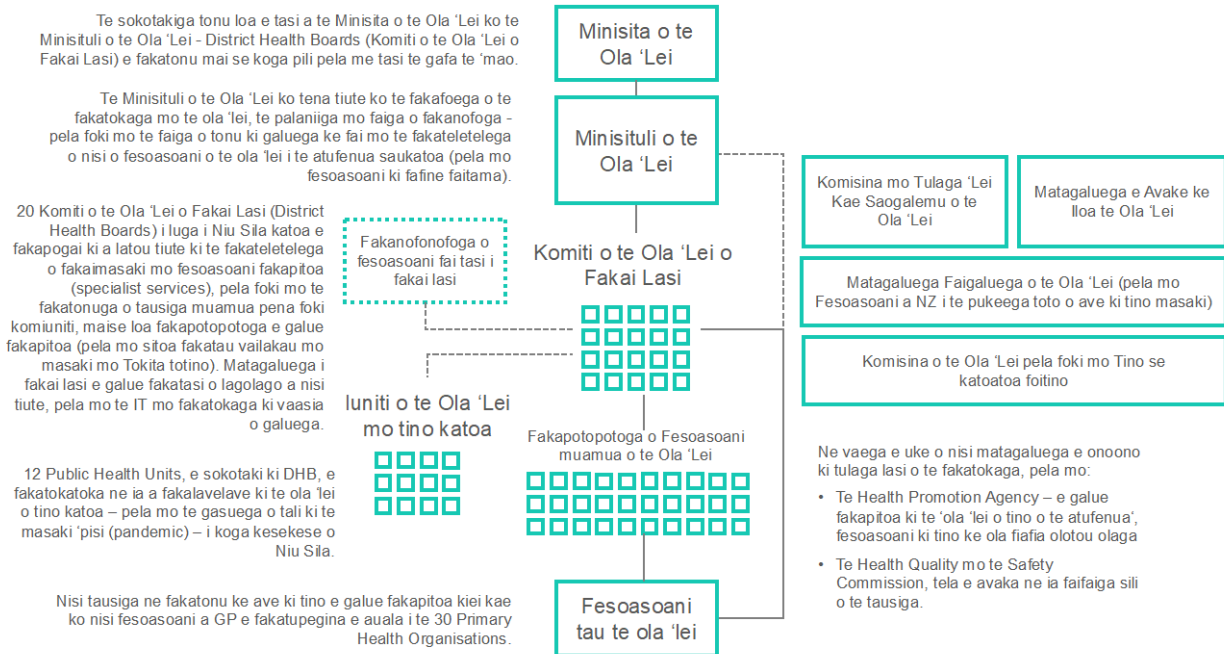
E vau te taimi, a tatou ko manako ke avaka te lagolago ki fakapotopotoga e galue fakapitoa o tausi ke fakaoga ne latou a te 'tou fakatokaga mo te ola 'lei tela ko malosi ke mafai o faka'lei atu te tulaga 'lei mo te tutumau o te tausiga, pela foki mo te 'lei atu o te aofia o tino e pela me ne tino e galue fakatasi tatou i olotou tausiga. Ko tena uiga ko mea pela mo te galue fakatasi ke fanofano 'lei te tausiga kae faigofie te fakaoga; toe aofagaaga o fesoasoani ke fetau 'lei atu mo manakoga o komiuniti kesekese; pela foki mo te avatu ki 'tou tino 'poto o te ola 'lei te fesoasoani e manakogina ne latou o galue i te taulu o te olotou matagaluega.

Tena uiga foki ko te fakamautinoaga ko latou e 'fakagalue' (enablers) kola e fakatamilo te fakatokaga mo te ola 'lei - pela mo te faiga ke lava a tino fooku 'poto o te ola 'lei mo hauora, latou i feitu tau komipiuta, fuainumela tulaga 'lei pela foki mo koga mo mea faigaluega ke olo tonu mo olotou pogai - e toka mo fakatokaga mo te ola 'lei mo taimi mai mua.

A fakamafuliga konei e vau loa taimi ko oko mai, kae ka tumau tatou te faipati ki komiuniti mo tino 'poto fakapitoa o te ola 'lei e uiga mo fakamafuliga i masina konei e aumai. Kae mai mua a mafuliga o tausiga e fakagalue, e manakogina ne tatou a tulaga o mea faigaluega katoa o te fakatokaga mo te ola 'lei ke 'lei atu tena lagolago kia latou e galue i laina tafa ki mua.

# Fakamafuilifuga ki fakanofonofoga

A te fakatokaga mo te ola 'lei a tatou e se faigofie; e aofia iei e uke a fakapotopotoga, e tofu foki loa mo olotou tiute mo vaa fesokotaki. Kae i te levolo maluga e iloa, a te 'tou fakatokaga mo te ola 'lei e tenei te lauefaga o tena galuega:

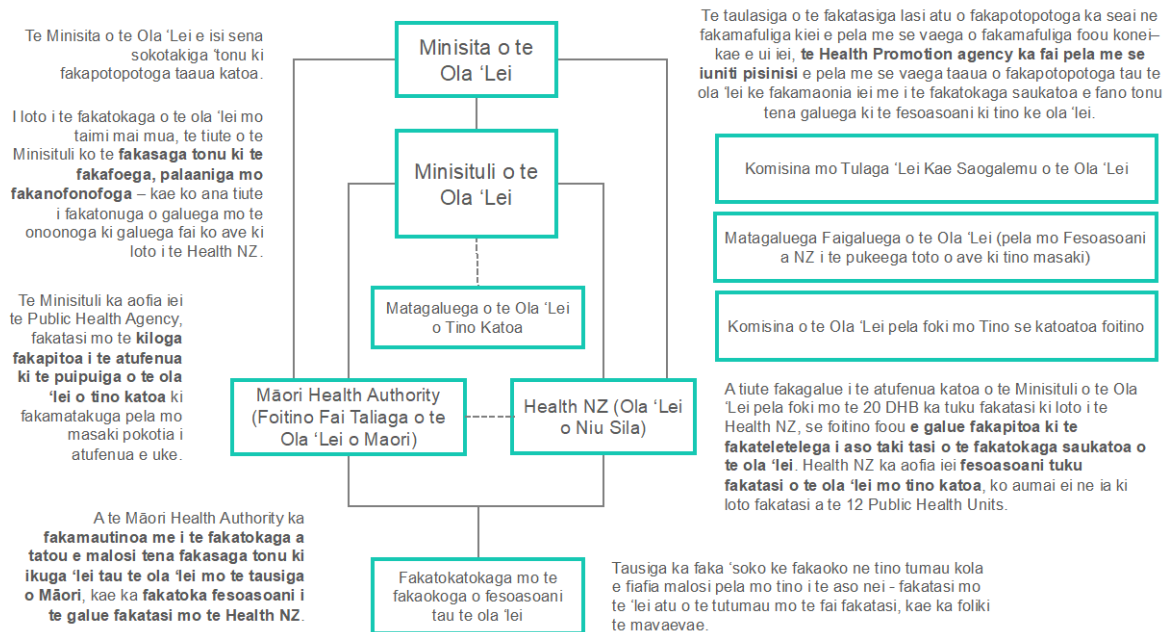


Te fakatokaga tenei e lavea me:

- e faka'kese a mea e maua ne tino Māori, komiuniti Pasefika, tino se katoatoa foitino mo nisi tino aka
- e se katoatoa a palani fai moo te atufenua, tela la a ikuga kola ne mafai o fai i se taimi e tasi mo tino katoa ko fakafokifoki e fia taimi
- e se lava taimi e fakasaga o inivesi i luga i tausiga muamua pela foki i komiuniti tela e fesoasoani malosi o fakatumau te malosi o tino kae se faulu ki fakaimasaki
- te 'postcode lottery' tela ko tena uiga te tausiga e maua ne koe e fakapogai ki te koga e nofo koe iei, kae tefea foki te DHB mo te Primary Health Organisation e tasi koe iei.

A fakanofonofoga fou mo fakapotopotoga ne faite a fakamafuilifuga konei ne faite mo te mafaufauga ke faka'lei a fakalavelave konei - kae faite foki ne ia se fakatokaga e tutumau, e faka'pau tino ke fakaoko ne ia tausiga ki tino takitokotasi.

Ko se fakaoga te fakatokaga e se faigofie tena, te fakatokaga mo te ola 'lei mo taimi mai mua ka lasi te penei ana foliga:



Te fakatokaga tenei ka faigofie atu kae ka lasi atu te galue fakatasi, e aumai iei te tausiga tela e 'lei atu kae tutumau. Ka fakasaga ki fakalavelave mai te fakatokaga a tatou e fakatele i te vaitaimi nei e auala i naai fakamafuluga taaua:

- Fakatuuga o se fakapotopotoga fouu, Health NZ, ke fakatelele ne ia a te 'tou fakatokaga mo te ola 'lei i aso takitasi. Ka sui te 20 DHB, te 30 tupu PHO pela foki mo numiga o feagaiga uke, a te Health NZ e tasi aka loa ka mafai ne ia fakamautinoa te faigofie, te tutumau mo te 'lei o tulaga o te tausiga.
- Health NZ ka palani kae fakatonu a fesoasoani mo te ola 'lei mo tino katoa. A ia ka fakatuu e faa a vaevaega lasi pela foki mo ofisa kesekeese o fakai (Population Health mo Wellbeing Networks i fakai o DHB) ko te mea ko ikuga ke fai pili ki koga e tupu iei.
- Se Māori Health Authority fouu tela ka lua ana tiute fakapogai: ka lagolago ne ia te Minisituli i te faitega o fakatokaga o faifaiga mo ana fakanofoga ke fakamautinoa te taunu o fakamoemoega mo Māori, kae ke galue fakatasi mo te Health NZ o fakatonu te tausiga i loto i Niu Sila, e fakamaonia iei me i manakoga mo fakamoemoega o komiuniti Māori e aofia foki i loto i te faitega mo te fakataunuga.
- Te Minisituli o te Ola 'Lei ka mafai ne ia o toe onono tonu ki te fakafoga o te fakatokaga mo te ola 'lei kae o avatu foki fautuaga ki Minisita ki luga i fakanofoga mo te ola 'lei mo ana fakatokaga o faifaiga - tena uiga ka 'lei atu tena mafai o fakatumau te lavea o te fakatokaga mo te ola 'lei pela foki te olaga 'lei saukatoa o tino Niu Sila.
- Te Minisituli ka fakatele ne ia se Public Health Agency (Matagaluega mo te Ola 'Lei o Tino Katoa) ke fakaoko atu ne ia takitakiga tau te atufenua katoa i feitu tau fakatokaga o faifaiga, fakanofoga mo te poto; kae ko Public Health Units ka aumai fakatasi ki loto i te fesoasoani tau te ola 'lei mo tino katoa i loto i te Health NZ. E fakamautinoa iei i 'tou Public Health Units e lava te uta o tali atu e pela me se foitino e tasi ki fakamatakuga pela mo te COVID-19.
- Ke fakamaonia se kiloga ke tausi a tino ke malosia mo te taimi e leva atu e mafua mai i te loto o te fakatokaga mo te ola 'lei a tatou, te Health Promotion Agency ka tukutasi ki te Health NZ.



# Hauora Māori

I te fia o taki sefulu o tausaga ko teka, a te fakatokaga mo te ola 'lei a tatou ne toilalo tena galuega mo tino Māori. Māori e puapuaga mai i mate ne mafai o se 'tupu kola e silia atu ma faka'pau ki nisi tino Niu Sila, e malalo lotou olaga e olagina, kae e se masani o maua ne latou te tausiga e 'lei tena tulaga. A fakakesekesega konei e se toe mafai o fakasoko. Ke fakamautinoa ke se fokifoki mea nei, kae i te kiloga ki mea e 'tau o fai ne te Malo ki tino Māori i lalo o Te Tiriti o Waitangi, a 'tou fakatokaga mo te ola 'lei e 'tau o lagolago hauora Māori i se auala e lasi te kese.

## A fakamafuliga konei e fakamoemoe o fakamalosi rangatiratanga Māori mai luga atu o hauora Māori, fakamalosi Māori ke fakafoliga te vaega tausiga, kae avatu te fakataunuga tonu ki Te Tiriti o Waitangi.

Atiakega pela mo te takitaki ne Māori te sukiga puipui o tino matua i te fuluu i te 2020 e fakaasi mai iei i te malosia o te galuega a takitaki Māori e mafai o maua iei te 'pau fakatasi. A fakamafuliga konei e faite i luga, kae tauloto foki, mai i manumalo konei.

Ke fakamalosigina te leo o Māori i loto i te fakatokaga mo te ola 'lei, te fakatokaga mo te ola 'lei i taimi mai mua ka isi:

- te **Māori Health Authority mo tena malosia fakapitoa** ke galue i tafa o te Minisituli o te Ola 'Lei ki aofaga mo fakanofonofoga, kae ke galue tasi foki mo te Health NZ o fakatoka te tausiga tela e fetau tonu mo manakoga o tino Māori pela foki mo nisi tino Niu Sila - pela foki mo te fakatupega tonu kae fakatalia ne galuega fesoasoani a kaupapa Māori mo te ao Māori
- te **fakamalosiga a Iwi-Māori Partnership Boards** ke galue pela me se leo e fakamalosi kae fai a ikuga mo iwi pela foki mo Māori i fakai takitasi, ko tena uiga Te Tiriti partnership (galue fakatasi) e fakagalue i levolo katoa o te fakatokaga a tatou mo te ola 'lei
- te malosia atu o fakamoemoe ki fakapotopotoga o te ola 'lei mo latou e galue ki te tausiga ke 'lei atu olotou tausiga ki Māori pela foki mo potukau e lasi te pokotia kola e masani o se maua ne latou tausiga io me ko ikuga 'lei i taimi ko teka.

Ko tena uiga a te fakatokaga o te ola 'lei mo taimi mai mua ka tai mautinoa te inivesiiga i faifaiga e se fakakesekese pela foki mo ikuga 'lei mo Māori, avake te fakamautinoa o galuega, kae ka lasi atu tusaga e fai ne iwi mo Māori i te fakatokaga o te palani o fesoasoani mo te fakataunuga ki komiuniti Māori.

I tafa iei, a fesoasoani e fakapitoa mo fakapotopotoga e tausi a Māori ka tuku mai te saolotoga o atiake a vaega o te kaupapa Māori mo te faiga o fesoasoani e fakataua Māori kola e maua i loto i te fakatokaga mo te ola 'lei a tatou – tela ka faka'lei te oko atu ki komiuniti Māori, ka avanoa fesoasoani e kesekese o filifili mai iei, kae ka faka'lei atu foki a ikuga 'lei i faitu tau te ola 'lei mo Māori fakatasi mo latou e se ne tino Māori. Ka avanoa foki a fakatokatokaga fou ke fakamautinoa me i galuega fai fakatasi a fakapotopotoga e galue fakapitoa e galue ki te kesekesega o komiuniti a tatou, kae se ko latou fua kola e masani saale loa o faigofie te maua ne latou fesoasoani tau te ola 'lei.

# Tausiga muamua pela foki mo te komiuniti

Taulasiga o tino Niu Sila e lasi te sokotaki maise i te fakatokaga mo te ola 'lei e auala i te tausiga muamua pela foki mo te komiuniti. A mea kona e aofia iei ko galuega a tokita o talavai, ko koga togi vilakau o masaki i komiuniti, ko fakapotopotoga a komiuniti Māori mo Pasefika, fesoasoani ki tausiga o tino matua, latou e galue palu vilakau, latou e fakafanau fafine faitama, fesoasoani ki te ola 'lei o te mafaufau i komiuniti, latou fai pepa o foo a te foitino (physiotherapists), tino fai nifo mo latou kola e fesoasoani o talavai koe kae tausi koe ke malos i te fale io me i te komiuniti.

**Te fakafolikiiga o te amoga ki luga i te fakatokaga mo te ola 'lei e manakogina ko tatou ke tausi a tino ke malos i se taimi e leva atu, mo te tausiga tenei ke fai pili ki fale o latou.**

I te vaitaimi nei, e too faigofie ko tupe fesoasoani mo te kiloga fakapitoa ke aumai keatea mai tausiga e fakapogai ki komiuniti kae fakasaga ki fakaimasaki mo fesoasoani a tino poto fakapitoa - e ui iei e iloa ne tatou me i te 'lei o te galuega, te mafai o maua tausiga muamua e taaua ko tino ke tumau te malos i se taimi e leva atu, kae ke se fakaseke ma pokotia ne masaki faigata.

I fakatokaga mo te ola 'lei mo taimi mai mua, a te koga e nofo koe iei ka isi me tasi io me silia atu **ne sokosokotakiga i fakai kona** o fakapotopotoga galue fakapitoa mo te ola 'lei i te komiuniti. E tumau te aofia o tino pela mo tau GP, latou e galue mo fafine faitama, neesi e aasiasi i loto i te fakai mo tokita o mata; kae ko olotou fesoasoani ka teletele faka'lei kae mafai o fakaoga ne tino. Ka mafai o foliga penei:

- ka tai faka'mau malos a sokoga i vaa o fakapotopotoga e galue o fai tausiga, ko mafai ei olotou fakatokaga o fakamauga mo tausiga o tautali loa i olotou tino masaki i vaa o tino galue e fai tusaga ki olotou tausiga
- ka lei atu kae lasi atu te fakaogaaga o poto i komipiuta ke mafai o fakaoko a tausiga mai se koga e pili atu ki fale, kae ke uke atu foki a te mafai o fai loa ne te tino a te fakasoasoga o te tausiga o tena ola 'lei
- ka 'lei atu te fakasoaga o fesoasoani i fakai ke fetau mo manakoga a te komiuniti, pela mo te fakamautinoaga me uke atu avanoaga fesoasoani kaupapa Māori io me i tupe fesoasoani ka tai avanoa atu, io me ka fakatumau ne fakapotopotoga galue fakapitoa a taimi ke faipati mo whānau GP io me togi maamaa te fai sou taimi fetau mo latou mai tua o taimi galue.

A fesoasoani konei ka fakafoliga ne te Health NZ fakatasi mo te Māori Health Authority, ke fakamaoni ei me e taugatonu a fesoasoani mo te pogai ona ko te keseke o tou komiuniti i Niu Sila.

Ka isi foki ne fakamafuliga o fakatokatokaga ki tausiga muamua mo tausiga e fakavae ki komiuniti – maise ei ko fesoasoani a GP ka se fakatupe ne te Primary Health Organisation. Ko aumai iei avanoaga e mafai o fakamafulifuli me pefea te manakoga o komiuniti o galue fakatasi kae fakateletele a tausiga ki olotou manakoga.

# Fakaimasaki mo fesoasoani a tino poto fakapitoa

A fesoasoani mai fakaimasaki mo tino poto fakapitoa e masani o fakaoga i koga fakapitoa - pela mo fakaimasaki io me ko kiliniki a tino talavai - kae galue foki ki nisi tulaga e tai fakamataku atu, tai faigata io me ne tulaga e se masani kiei i feitu tau masaki. E aofia iei ko te lasiga o mea kola e se aofia i loto i fesoasoani muamua io me kola e fakatele i komiuniti, e aofia iei fakaimasaki mo fesoasoani katoa kola e olotasi mo latou, fakatasi ei mo fesoasoani a tino poto fakapitoa.

Tulaga 'lei o fakaimasaki mo tausiga a tino poto fakapitoa, kafai e fakaoga, ka faopoopo malosi te kesega ki te ola 'lei o tino Niu Sila – kae e manakogina ke lasi atu te galue fakatasi mo te tutumau te 'lei atu ma faka'pau ki taimi o tatou konei.

E iloa ne tatou me i fesoasoani a fakaimasaki mo tino poto fakapitoa i feitu e uke o Niu Sila ko oko loa te lasi te amoga a latou. Te pogai lasi o te amoga tenei ko fesoasoani a fakaimasaki a tatou mo tino poto fakapitoa e se fakatelelele e pela me se tukutasiga 'lei o galuega fesoasoani - kae lavea atu, a fesoasoani konei e fakatelelele i auala e mavaevae mai nisi. Ko fakafaigata atu iei ki tulaga masani ke:

- fakamautinoa te tutumau te 'lei o tausiga i luga i Niu Sila, ko tena uiga te tausiga e maua ne koe e se fakalagolago ki te koga e nofo koe iei
- fakaoko tausiga i koga e mafai o maua iei kae e olo tonu mo tino
- fakasoasoa a te togi o mea i te vaitaimi i loto i kona, tela e masani o tuku ifo te aofai e avanoa ke fakatupe a tausiga i loto i te komiuniti.

I te fakatokaga mo te ola 'lei i taimi mai mua, ka faka'lei atu ne te palaniiga o fesoasoani a fakaimasaki mo tino poto fakapitoa i te atufenua kae fakasoasoa a latou i loto i avanoaga e lauefa atu o **sokosokotakiga o fakai lasi**. I lo o te fai o ikuga e uiga mo te tausiga i koga e 'mao mai nisi fakai lasi i tafa, a fesoasoani o fakaimasaki mo tino poto fakapitoa e 'tau o fakatupe i koga kola ka silia te lasi iei te olotou kesega ka fai ki te tausiga o tino Niu Sila. Te mea nei ka foliga penei:

- ka tutumau te tausiga i koga katoa o Niu Sila – ko tena uiga a komiuniti i fakai i tua o tauuni mo latou i loto i tauuni ka 'lei atu te mafai o maua ne latou a tausiga kola e manakogina i taimi masani pili ki fale (pela mo matagaluega o mea tupu fakafuasei e lava 'lei kope faigaluega mo tausiga o manakoga fakavave o faine faitama), pena foki mo te iloa tonu atu me manakogina ifea a tino poto fakapitoa io me e tai uke a tulaga o te tausiga e manakogina
- ko fakafoliki a galuega fai i ofisa mo tulaga faigata e pogai mai te mavaevae o vaega o fesoasoani i loto i te atufenua, e fakafoliki iei a galuega a tino galue kae e fakatoka ei a mea e fakafeagai mo tino masaki ke seai ne mataponaaga
- ka foliki te fakatau 'fai i vaasia o fakai ki tino galue mo mea fai galuega, tela la a tupe fesoasoani mo tino galue e tautali loa i manakoga.

# Te ola 'lei o tino katoa (public health)

Te ola 'lei o tino katoa ko te koga tela e uke iei avanoaga ke kamata te puipuiga mai masaki, mo atiakega penei:

- Te ola 'lei mo tino o te atufenua (population health) – e fakasaga tonu ki mea kola e fai ne latou tatou ke masaki (pela mo te pusi)
- puipuiga o masaki pela mo suki puipui
- te gasuega ki masaki ko pisi i loto i se atufenua io me se fakai lasi (epidemics) mo masaki ko pisi ki tua i atufenua aka (pandemics).

**COVID-19 ko oti ne fakamaonia ne ia me mafai ne tatou o muamua i te lalolagi i te fepaki atu ki fakamatakuga ki te ola 'lei o tino katoa – kae mafai fua manafai tatou e tapale ki lalo a pui kae galue fakatasi e pela me se potukau a te atufenua.**

A masina e sefulu lua ko teka ne fakaasi mai me i te fakatokaga o te 'tou ola 'lei mo tino katoa e gasue ki pokotiaga, e galue i auala e foou kae e galue pili mo tino o tou komiuniti. Atiakega ne fakatakitakigina ne te galue fakatasi mo Māori pela foki mo komiuniti kesekese ne tausi a tatou ke tai soagalemu atu ma faka'pau ki te lasiga o atufenua aka o te lalolagi.

Kae ko mea a tatou ne tauloto i te COVID-19 ne fakaasi mai iei a vaivaiga – maise loa me i te 12 o Public Health Units e manakogina ke fai galuega fakatasi i te atufenua mo takitakiga i te gasuega ki fakamatakuga ki te atufenua ko te mea ko faifaiga sili i te 'lei mo fakaleiga ke fai.

A te fakatokaga mo te ola 'lei mo taimi mai mua ka lasi atu tena kiloga ki te ola 'lei o tino katoa, kae fakapitoa ki te galuega ki tulaga kesekese o pogai kola e fai tusaga ki te ola 'lei mo te olaga 'lei, mai i fale nofo ke oko ki galuega peofu ke oko ki te tausiga o tino. E lua a mafuliga lasi malosi kola ka fakafoou te fakatinoga me pefea o fakamaonia ko te ola 'lei o tino katoa ke:

- Te Minisituli o te Ola 'Lei ka fakatele ne ia se vaega foou o te **Public Health Agency** tela ka fakapogai ki fakanofonofoga o te ola 'lei o tino katoa, fakanofonofoga mo te iloa. Ka lasi atu tena fesoasoani ki a tatou ke maina malosi kae gasue ki fakamatakuga ki te ola 'lei o tino katoa, kae tuku a poto tau saienisi i te kanoloto o faiga fakanofonofoga.
- Health NZ ka aofia a te **fesoasoani i te atufenua o te ola 'lei mo tino katoa**, e aumai fakatasi ei a 'tou vaega ki Tino Katoa Ola 'Lei luniti i lalo o te fakailoga o te atufenua. Ko tena uiga ka tai 'lei atu te mafai ne tatou o fakagalue tasi a fesoasoani o te ola 'lei ki tino katoa, o gasue atu ki fakamatakuga pela mo te COVID-19, pokotiaga lasi o te misela, mo te pusi.

Pela me se vaega e tasi o te gasuega tenei, e taaua foki ko te ola 'lei o tino o te atufenua - tela e aofia iei ko pogai pela mo uiga fai o tino, fale nofo mo tausiga o tino e isi ne pokotiaga ki 'tou ola 'lei mo olaga 'lei - e i te kanoloto i loto o fakapotopotoga o te ola 'lei. Ke fakamaonia me e 'tupu te mea tena, te Health Promotion Agency ka fano ki loto i te Health NZ ke fakamaonia iei me fakatumau ne tatou te mafai mo te iloa i loto i ola 'lei o tino o te atufenua. Te mafai tenei ka avanoa ki te Health NZ mo te Māori Health Authority, ke fakamautinoa me i tino katoa Niu Sila e lagolago ke tumau te malosi kae ola 'lei.

# Te polokalame ko mafuli

A fakapulaga konei e sui ne latou te kamataga fua o te fakamalosiga o te fakatokaga mo te ola 'lei. Fakamafuliga ki te fakanofonofoga o te fakatokaga tenei ka se lavea a fakamafuliga fakavave me pefea, ifea kae mafea e maua ne koe te tausiga; io me ifea kae pefea foki tau galue, manafai a koe se tasi o tino o te foitino galue mo te ola 'lei.

I te vaitaimi tenei, a auala e lagolago ei ne tatou tou tino poto e tautafa ki mua kae galue fakapitoa mo te ola 'lei e 'tau o tai faka'lei atu ke mafai ne tatou o avatu te tausiga e 'lei atu mo tino Niu Sila, pela foki mo te tausiga tulaga 'lei kae fakamalosi a koga galue ki tino galue i loto i te ola 'lei. I te fakatokaga mo te ola 'lei mo taimi mai mua, a koe e isi loa sau GP mo te fakaimasaki i tou koga nofo; kae ko te tausiga e maua ne koe ka lavea 'lei atu te mea e manakogina ne koe, mea e fakataaaua kae fakamoemoe ne tou komiuniti, mo mea e toka kae faigofie ki a koe pena foki ki tino 'poto fakapitoa o te ola 'lei.

E tolu a vaega lasi o te polokalame fakamafuli tenei ka vau:

- galuega koi fai i fakanofonofoga mo fakamafuliga
- aofaga e fakamatalagina kae fai fakatasi
- fakagaluega mo fakamafuliga.

**A fakamafuliga kamata konei ne kamataga o te polotieki e leva tena fakatelega mo faka'lei te tulaga 'lei o tausiga, tena tutumau mo tena faka'pau ki tino - kae ke fakamautinoa me i tino galue e lagona te amanaia mo te lagolago ki a latou.**

Ka isi loa ne fakamafuliga ki fakanofonofoga pela foki a fakailoaga ka aumai i feitu tau tupe fesoasoani, tino galue pela foki mo te ola 'lei i loto i te initaneti. A fakamafuliga ka ave ne latou tatou ke tai ki loto atu ki fakamafuliga o tausiga e isi ne uiga.

I te taimi foki loa tena, a fakapotopotoga e galue mo te ola 'lei ka galue mo koe - me galue koe i loto i te fakatokaga mo te ola 'lei io me ko koe se tino mai te komiuniti - ki fakamatalaga me ka pefea te galue a te 'tou fakatokaga mo te ola 'lei. Ka isi ne avanoaga i loto i feitu katoa ne faipatigina mai luga ke fakagasue ei me ka pefea ne te fakatokaga mo taimi mai mua o faka'lei atu te fakaoko atu, ke tutumau kae ke 'lei atu te faka'pau te tausiga.

I te fakaotiga, e isi ne fakamafuliga lasi kola e manakogina ke na kamata nei, e aofia iei te fakatuuga o te Health NZ mo te Māori Health Authority, mo te lagolago o DHB mo te Minisituli o te Ola 'Lei ke fakatoka ke ave a tiute mo tino galue ki loto i te Health NZ.

Te motou takutonuga tenei ki a koutou me ia matou ka fakatumau te sokotasi, fai sokotakiga ke lavea mai, i te taimi tenei ko galue ki te fakamalosiga o te fakatokaga mo te ola 'lei. Kafai e isi ne au fesili, e mafai ne koe o fesili ki te Transition Unit tela e fakateletele ne ia a fakamafuliga:

Website: [www.dpmc.govt.nz/our-business-units/transition-unit](http://www.dpmc.govt.nz/our-business-units/transition-unit)

Email: [enquiries.tu@dpmc.govt.nz](mailto:enquiries.tu@dpmc.govt.nz)